

THEATER VEREIN  
W  RBEN



**Spielsaison 2012**

mit dem Bauernschwank

**«De liebestolli Puur»**

# SAM Hydraulik-Service Schläuche-Armaturen

Tel. 032 373 53 22 Fax. 032 373 53 92  
24 Stunden Service 079 351 85 75  
2557 Studen x.mosimann@bluewin.ch

## COIFFEUR

CINDERELLA

Manuela Marti  
Tribeystrasse 15  
3252 Worben  
Tel. 032 384 00 22



W. Haas Velo & Zubehör  
3252 Worben  
**HAAS**  
Tel. 032 384 20 72



**Reparatur  
aller  
Marken**

## ELECTRO-GUTJAHR AG



Elektrotechnische Unternehmung

**Für alles Elektrische!**

Hauptstrasse 194 2552 Orpund  
Tel. 032/356 00 56 Fax 032/356 00 57 [info@electro-gutjahr.ch](mailto:info@electro-gutjahr.ch)

## Liebe Theaterfreunde

Es freut uns Sie auch dieses Jahr mit unserem Programmheft auf die bevorstehende Theatersaison einzustimmen.

Mit unserem diesjährigen Bauernschwank «**De liebestolli Puur**» von P. Hinrichsen werden wir hoffentlich Ihre Lachmuskeln wieder aufs Neue strapazieren.

Lassen Sie sich von diesem turbulenten Theaterstück mit viel Witz und Humor ein paar Stunden aus dem Alltag entführen.

Bei unserem Gratis-Apéro eine Stunde vor Beginn der Vorstellung, möchten wir Sie auf einen unterhaltsamen Abend einstimmen.

Ihnen, liebes Publikum, die Sie uns nun seit 11 Jahren regelmässig an unseren Theater-Vorstellungen besuchen gilt unser spezieller Dank!

Aber auch den zahlreichen GönnerInnen, Passivmitglieder, den grosszügigen Inserenten, sowie allen HelfernInnen die uns bereits so lange unterstützen, ebenfalls ein herzliches Dankeschön.

Es würde uns natürlich freuen, alle an einer unseren zahlreichen Vorstellungen auf der Bühne im Seelandheim begrüssen zu dürfen.

In diesem Sinne freuen wir uns auf Sie!

Der Vorstand

## Aufführungsdaten Saison 2012:

Samstag	3. März 2012	20.00 Uhr	Première im Seelandheim
Sonntag	4. März 2012	<b>18.00 Uhr</b>	Vorstellung im Seelandheim
Freitag	9. März 2012	20.00 Uhr	Vorstellung im Seelandheim
Samstag	10. März 2012	20.00 Uhr	Vorstellung im Seelandheim
Sonntag	11. März 2012	<b>18.00 Uhr</b>	Vorstellung im Seelandheim
Freitag	16. März 2012	20.00 Uhr	Vorstellung im Seelandheim
Samstag	17. März 2012	20.00 Uhr	Dernière im Seelandheim

**Türöffnung jeweils eine Stunde vorher, mit Apéro**

# BRECHBÜHL INTERIEUR

Brechbühl Interieur AG  
Hauptstrasse 54, CH-2560 Nidau

Tel. +41 (0)32 332 80 40  
[www.brechbuehlinterieur.ch](http://www.brechbuehlinterieur.ch)

## CARROSSERIE LEISER AG

Busswilstrasse 24  
3252 Worben

Tel 032 384 26 76  
[info@carrosserie-leiser.ch](mailto:info@carrosserie-leiser.ch)  
[www.carrosserie-leiser.ch](http://www.carrosserie-leiser.ch)

Spenglerei / Malerei  
Carrosseriereparaturen aller Marken  
Scheiben-wechseln-reparieren-tönen  
Beulen drücken ohne Malerei  
Restaurationen, Neumalerei, Spot Repair  
**VSCI Carrosserie**



## Restaurant Bären

Ana Gadza  
Hauptstrasse 46  
3252 Worben  
Tel. 032 384 48 58

Das Fachgeschäft  
das mich versteht.  
**Chien & Chat**  
Studen

Sägeweg 2, Tel 032 373 60 60



## «De liebestolli Puur»

**Bauernschwank in 3 Akten von P. Hinrichsen**  
Dialektbearbeitung von Fritz Klein

### Vorwort mit Inhaltsangabe:

Das Ehepaar Grunder ist finanziell am Ende. Der Hof und die Familie können nur durch die Geldheirat des Sohnes gerettet werden. Aber das Problem ist, dass Stefan nicht heiraten möchte. Eines Tages erscheint der «Huber-Bauer» mit seiner Tochter Melanie auf dem Hof. Melanie erkennt in Stefan den jungen Mann wieder, in welchen sie sich am Dorffest verliebt hatte, der sie aber damals gar nicht nett behandelt hat und nur das «eine» wollte. Sie möchte sich nun einerseits für seine uncharmanten Behandlung revanchieren und ihn andererseits prüfen, ob er nun sie oder nur ihr Geld liebt. Zu diesem Zweck kommt sie in zwei Verkleidungen und gibt vor die andere wäre ihre Schwester. Der alte Grunder verliebt sich nun prompt in sie und sie hat alle Hände voll zu tun ihn abzuweisen. Mit Annelis, der Magd, hat der Bauer natürlich auch nur Scherereien und mit dem uncharmanten Stefan gibt es auch Probleme. Nur so richtig los geht die Post auf dem Hof, als Susanne Grunder spannt, dass ihr Mann dem jungen Ding nachsteigt.

### Bisherige Aufführungen:

- |                            |                                |
|----------------------------|--------------------------------|
| 2001 «Trotzchöpf»          | 2007 «Alles keis Problem»      |
| 2002 «Das isch Musig»      | 2008 «Mord im Bluemehof»       |
| 2003 «Voll im Stress»      | 2009 «Dr Pantoffelheld»        |
| 2004 «Manne a Herd»        | 2010 «En Engel»                |
| 2005 «Familiezuewachs»     | 2011 «E verhängnisvolli Nacht» |
| 2006 «D' Junggselle-Stüür» |                                |



**blumen beyeler**

3252 **worben**

hauptstrasse 31

tel. 032-384 11 58

blumen-beyeler@bluewin.ch



**MONIKA JUNGI**

COIFFURE  
DAMEN · HERREN

Bielstrasse 9 • 3252 Worben • 032 / 384 16 16

[www.haarmonika.ch](http://www.haarmonika.ch)

## VOLVO CENTER AG, WORBEN/BIEL

Hauptstrasse 64 · 3252 Worben

032 387 39 39 · [www.volvoworben.ch](http://www.volvoworben.ch)

Renferstrasse 1 · 2504 Biel

032 345 22 66 · [www.volvobiel.ch](http://www.volvobiel.ch)



**AB-Crush** GmbH

zertrümmern - zerkleinern - verfeinern  
Vollmobile Brech-Siebanlagen

Bielstrasse 9, Postfach  
CH-3252 Worben

Tel. 0041 (0)32 372 13 70  
Fax 0041 (0)32 372 13 71

E-Mail: [ab-crush@bluewin.ch](mailto:ab-crush@bluewin.ch)  
HP: [www.ab-crush.ch](http://www.ab-crush.ch)

## Personen:

Rolf Grunder	Bauer	Bruno Reist
Susanne Grunder	seine Frau	Daniela Marbot
Stefan	Sohn	Ilija Herbert Penon
Annelis	Magd	Christine Dietrich
Huber	Bauer	Hermann Stettler
Melanie	Tochter	Mélanie Schütz
Regie		Frédéric Vollenweider
Regie-Assistenz		Monika Vieille
Souffleuse		Lorly Leiser
Maske		Irène Buchmüller
Beleuchtung		Edi Schenk
und viele mehr		

Lust darauf bei uns mitzumachen?

Dann meldet Euch doch bei uns!

Neumitglieder sind bei uns immer herzlich willkommen.

Kontaktadresse: Bruno Reist, Birkenweg 26, 3252 Worben

G 032 332 99 99 N 079 630 45 58

oder gehen Sie auf unsere Internetseite:

[www.theaterworben.com](http://www.theaterworben.com)

**Jean-Claude Glauser**



**Lorly Leiser**



**Ilija Herbert Penon**



**Monika Vieille**



**Bruno Reist**



**Hermann Stettler**



**Daniela Marbot**



**Mélanie Schütz**



**Christine Dietrich**



**Frédéric Vollenweider**



## Besuchen Sie uns in Lyss!



Neuwagen-Ausstellung  
auf 2 Etagen  
Carrosserie  
und Malerei  
24h Pannen- &  
Abschleppdienst  
Grosse Occasions-  
auswahl



### Autobahn-Garage Zwahlen & Wieser AG

Bielstrasse 98, 3250 Lyss | Tel. 032 387 30 30 | [www.autobahngarage.ch](http://www.autobahngarage.ch)

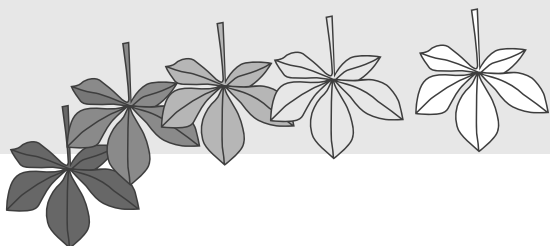
Verkaufsvertretung:



Jeep



Servicevertretung:



### Gartenunterhalt Res Schwab 3252 Worben

031 755 46 94  
078 614 40 90

Tribenstrasse 22  
3252 Worben

## Vorhänge und Geschenke

Geschenk-Boutique, Erika Peter  
Bielstrasse 22, 3250 Lyss  
Telefon 032 384 17 56

Montag geschlossen / Di-Sa durchgehend geöffnet

Ihr Spezialgeschäft  
für Gardinen inkl. Nähservice  
und Geschenke für jeden Anlass



# worbe- märkt

## Lebensmittel - Metzgerei

Bielstrasse 1 - 3252 Worben - 032 384 55 55

**Neue Öffnungszeiten:**  
Montag - Freitag 6.00 - 12.15 / 14.00 - 18.30  
Samstag 6.00 - 16.00

# gesag

Garage Service AG - 3252 Worben - 032 384 39 17

## Perfect-Nails

Sabine Stettler  
Sabine Stettler

**Für gepflegte Hände, auch für Nagelbeisserinnen**

Nagelmodellagen alle Systeme- Body-Sugaring,  
Kosmetische Pedicure, Nagelkorrekturen  
NEU: Haarentfernung mit IPL

**079 212 90 50    [www.pnails.ch](http://www.pnails.ch)    [info@pnails.ch](mailto:info@pnails.ch)**

**Sabine Stettler**  
Fabrikstrasse 3  
3250 Lyss

INNENAUSBAU TÜREN FENSTER PARKETT GLASERARBEITEN

## ZIMMEREI/SCHREINEREI

# H. VONLANTHEN

Mühlestr. 36    3252 Worben  
Tel. 032 384 87 18    Natel 079 689 68 74



**KANAL-HEUER AG**  
 Büetigenstrasse 52, 2557 Studen  
 Tel. 032/373 41 46  
[www.kanal-heuerag.ch](http://www.kanal-heuerag.ch)

Gemeinden, Industrie, Liegenschaften, etc.

Kanalreinigungen, Strassen - und Flächenreinigung,  
 Entleerungen mit Fachgerechter und  
 Umweltfreundlicher Entsorgung,  
 Oelabscheider, Fettabscheider, Schlamm-sammler,  
 Klärgruben und andere Saugarbeiten  
 Kamera - Untersuchungen  
 24h Service

## möbel laubscher

wohlfühlen mit stil

Büetigenstrasse 74  
 2557 Studen bei Biel  
 (Nähe Florida & Zoo Seeteufel)  
 Tel. 032 373 49 20  
[www.moebel-laubscher.ch](http://www.moebel-laubscher.ch)

Café-Restaurant

# Siesta

Bahnhofstrasse 9  
 3292 Busswil  
 Cornelia & André Boss  
 Tel.: 032 / 385 35 80

Haben Sie unsere feinen hausgemachten  
 Backwaren schon probiert?

**Jeden Samstag frische  
 Zöpfe / Speckzöpfe & Brot**  
 Wir freuen uns auf Ihren Besuch  
 oder auf Ihre Bestellung

**Öffnungszeiten:**  
 Mo. / Do. / Fr. 06.30 - 19.00  
 Di. / Mi. 06.30 - 23.00  
 Sa. 07.30 - 16.00

Belegte Brötli

Apéro-Partyservice

**Jetzt** in Ihrer Nähe  
 Stickerei, Textildruck, viele Druckideen für Ihre Fotos  
 Souvenirs, Switcher Textilien und Arbeitsbekleidung  
**zu RED CAT**  
 ...direkt beim Restaurant Florida, Studen  
 Di-Fr. 14:00-18:30 Sa 13:00-17:00  
[redcat.studen@bluewin.ch](mailto:redcat.studen@bluewin.ch)  
 Tel. 032 372 77 87

Markenvertretung mit Spezialwerkstatt für Service und Unterhalt an Ihrem Fahrzeug



Audi



PORSCHE

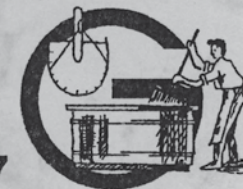
In unserer permanenten Ausstellung finden Sie  
 laufend interessante Angebote an Neuwagen  
 und Occasionen. Ihr Besuch freut uns!

Garage Käsermann AG **Bernstrasse 2 3294 Büren a.A.**  
 Telefon 032 352 10 20 [garagekaesermann@bluewin.ch](mailto:garagekaesermann@bluewin.ch)

## KÄSEREI WERDTHOF

Erika & Walter  
 Graf

3273 Kappelen  
 Tel. 032 384 15 57



**Melanie Biedermann**

Coiffure HaarMonika  
 Bielstrasse 9, 3252 Worben  
 079 927 54 00

**Preise 2012**

Nagelverlängerung: 105.- bis 115.-  
 Naturnagelverlängerung: 78.-  
 Auffüllen: 72.- bis 82.-  
 10% Rabatt bis 29.2.2012

NAIL-DESIGN

## Rest. Fischerei-Park Worben

- Fischen für jedermann
- Forellen-Spezialitäten
- Der ideale Ausflugsort  
 für Firmen, Vereine  
 und Familien

[www.fischereipark.ch](http://www.fischereipark.ch)

Tel. 032 385 10 26 Fam. Beyeler & Sohn Gouchertweg 1 3252 Worben

# DER LASTWAGEN HAT'S IN SICH.

Weder Restaurants noch Kühlschränke haben einen eigenen Bahnanschluss. In der Schweiz werden 90 Prozent aller Güter mit dem Lastwagen verteilt. [www.wer-sonst.ch](http://www.wer-sonst.ch)



## Sitzplan / Reservationen

### Bühne im Saal des Seelandheims

1	2	3	4	5	6	7	8
17	18	19	20	21	22	23	24
33	34	35	36	37	38	39	40
49	50	51	52	53	54	55	56
65	66	67	68	69	70	71	72
81	82	83	84	85	86	87	88
97	98	99	100	101	102	103	104
113	114	115	116	117	118	119	120
129	130	131	132	133	134	135	136
145	146	147	148	149	150	151	152

9	10	11	12	13	14	15	16
25	26	27	28	29	30	31	32
41	42	43	44	45	46	47	48
57	58	59	60	61	62	63	64
73	74	75	76	77	78	79	80
89	90	91	92	93	94	95	96
105	106	107	108	109	110	111	112
121	122	123	124	125	126	127	128
137	138	139	140	141	142	143	144
153	154	155	156	157	158	159	160

Reihe 1  
Reihe 2  
Reihe 3  
Reihe 4  
Reihe 5  
Reihe 6  
Reihe 7  
Reihe 8  
Reihe 9  
Reihe 10

**Vorverkauf ab Montag 6. Februar 2012 unter der Nummer 079 862 07 61**

**Mo – Fr von 18.00 – 19.30 Uhr**

**Eintrittspreise: Erwachsene Fr. 20.– Kinder Fr. 10.–**



## Restaurant zur Ranch



Längweg 1 3252 Worben

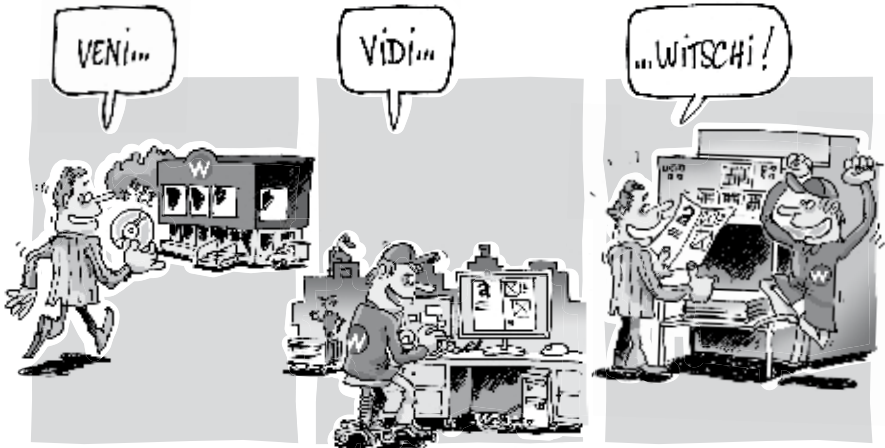
Tel + Fax 032 392 12 02 Mobile 079 241 37 74

[www.reitsportzentrum-lyss.ch](http://www.reitsportzentrum-lyss.ch)

[info@reitsportzentrum-lyss.ch](mailto:info@reitsportzentrum-lyss.ch)

Zwischen Lyss und Worben

Montag und Dienstag geschlossen



 witschidruck

Martiweg 3 • CH-2560 Nidau • 032 332 99 99 • [info@witschidruck.ch](mailto:info@witschidruck.ch)

Votre imprimerie offset • Ihre Offsetdruckerei